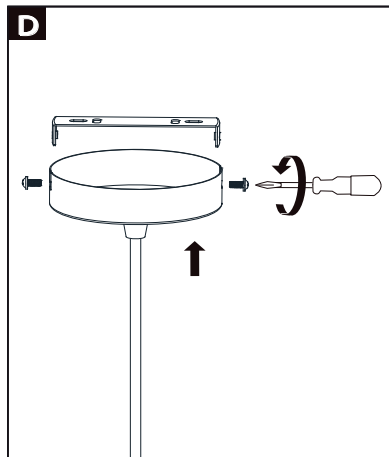
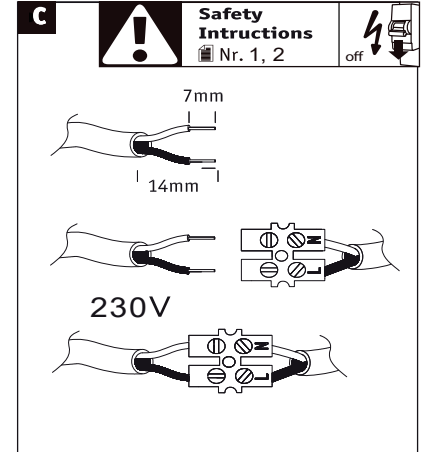
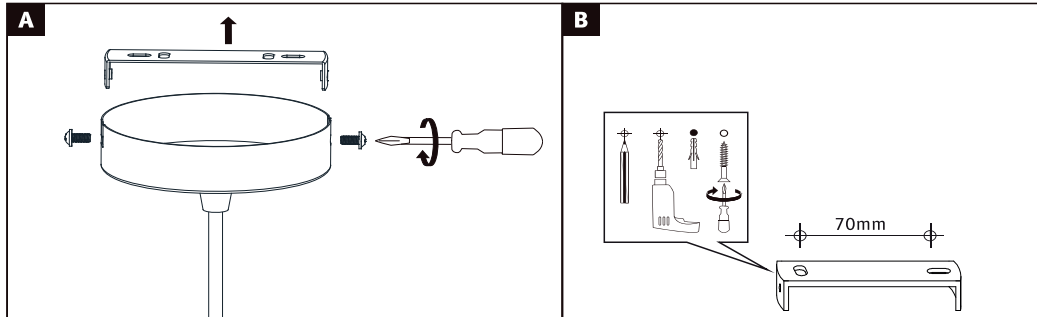
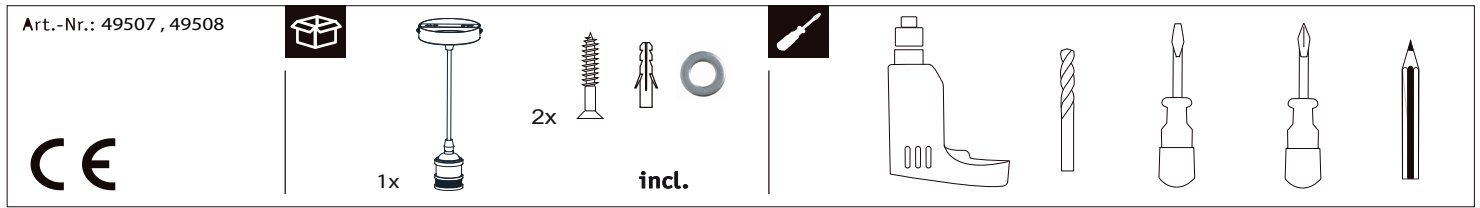


Bedienungsanleitung Vintage Pendelfassungen



Achtung! Vor Beginn der Installation/Deinstallation immer die Stromversorgung ausschalten!

Sicherheitshinweise

1. Elektroinstallationen dürfen nur durch Fachkräfte unter Einhaltung der Sicherheitsvorschriften durchgeführt werden.
2. Bitte stellen Sie sicher, dass der Strom abgeschaltet ist, bevor Sie mit der Installation beginnen.
3. Gebrauchsanweisung beachten und aufbewahren.
4. Bevor Sie den Artikel in Betrieb nehmen, vergewissern Sie sich, dass keine Beschädigungen vorliegen. Bei Beschädigung irgendeiner Art darf die Inbetriebnahme nicht erfolgen.
5. Keine Änderungen und/oder Modifizierungen an dem Produkt und dessen Zubehör vornehmen.
6. Nicht für den Betrieb im Außenbereich geeignet.

Attention! Before installation / uninstall turn of the power!

Safety instructions

1. Electrical installations may only be installed by specialists in compliance with the safety standards.
2. Please make sure the power is off before beginning the installation.
3. Follow the instructions for use and keep them.
4. Before you put the item into operation, make sure that there is no damage. In the event of damage do not put in operation.
5. Do not make any changes and/or modifications to the product and its accessories.
6. Not suitable for outdoor use.

Allgemeine Hinweise / General information

Kein Schutz gegen Feuchtigkeit.
No protection against moisture.



Nur in trockenen Räumen verwenden.
Nicht in Nassräumen oder im Außenbereich
verwenden.
Use only in dry rooms. Not in wet rooms or outdoors use.

Haftungsausschluss

1. Druckfehler und Änderungen an dem Produkt, der Verpackung oder der Montageanleitung behalten wir uns vor.
2. Der Hersteller haftet nicht für Schäden, die durch unsachgemäße Installation, Bedienung, Wartung oder der Verwendung von ungeeignetem Werkzeug entstehen. Benutzen Sie für die Installation das mitgelieferte Zubehör.
3. Bei Sach- oder Personenschäden, die durch unsachgemäße Handhabung oder Nichtbeachtung der Sicherheitshinweise verursacht werden, übernehmen wir keine Haftung! In solchen Fällen erlischt die Garantie.

Disclaimer

1. Errors and changes excepted.
2. The manufacturer is not liable for damage caused by improper installation, operation, maintenance or the use of unsuitable tools. Use the supplied accessories for installation.
3. We assume no liability for property damage or personal injury caused by improper handling or non-observance of the safety instructions! In such cases the guarantee is void.

Garantie / gesetzliche Gewährleistung / Warranty

<https://www.hwh-electronic.com/garantiebedingungen>